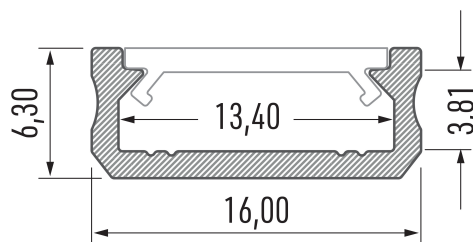


# Profil natynkowy typ C2 16mm x 6,3mm

# GOVENA



wymiary w (mm)

## C2

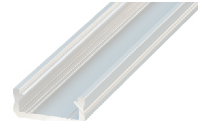
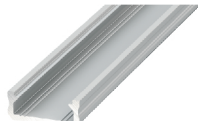
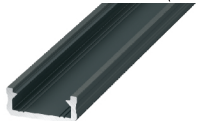
Dostępne kolory :

BIAŁY LAKIEROWANY (BL)

CZARNY ANODOWANY (CZA)

SREBRNY ANODOWANY (SA)

SUROWY (S)



Kod	PR-C2-200-BL	PR-C2-200-CZA	PR-C2-200-SA	PR-C2-200-S
Wymiary(mm)	2020mm tolerancja 0/+10mm (Na zamówienie dostępne profile o długości: 1mb; 2,02mb; 3mb; 4mb; 6mb; Istnieje możliwość docięcia profili na dowolny wymiar.)			
Szerokość taśmy LED(mm)	do 12mm			
Zastosowanie	Profil natynkowy- do oświetlenia pomieszczeń kuchennych, sklepowych- oświetlenie szaf, blatów, schodów. Montować wewnątrz pomieszczeń.			

### Zaślepki do profilu: (materiał: tworzywo sztuczne)

Zaślepki - C2 ( z otworem)			Zaślepki - C2 (bez otworu)		
Dostępne kolory:			Dostępne kolory:		
BIAŁY (B)	CZARNY (CZ)	SZARY (SZ)	BIAŁY (B)	CZARNY (CZ)	SZARY (SZ)
Z-PR-C2-B-O	Z-PR-C2-CZ-O	Z-PR-C2-SZ-O	Z-PR-C2-B	Z-PR-C2-CZ	Z-PR-C2-SZ

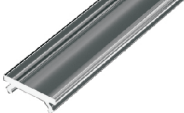


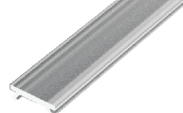

### Klosze do profilu: (materiał : PMAA, PVC, PC)

KLOSZE WCISKANE-STANDARD						
Transparentny	Mrożony	Mleczny	Frosted	Frosted mleczny	Transparentny-socz15	Transparentny-socz30
OS-PR-ACNOP-PMMA-T	OS-PR-ACNOP-PMMA-MR	OS-PR-ACNOP-PMMA-ML	OS-PR-ACNOP-PMMA-FR	OS-PR-ACNOP-PMMA-FR-ML	OS-PR-ACNOP-PMMA-SOCZ15-T	OS-PR-ACNOP-PMMA-SOCZ30-T
PMMA 95% ●	PMMA 78% ●	PMMA 51% ●	PMMA 90% ●	PMMA 83% ●	PMMA 92% ●	PMMA 92% ●
- odporność temperaturowa do 75°C						
OS-PR-ACNOP-PVC-T	OS-PR-ACNOP-PVC-MR	OS-PR-ACNOP-PVC-ML	● -przepuszczalność światła			
PVC 88% ●	PVC 66% ●	PVC 44% ●				
- zalecana moc taśmy LED ≤ 8W/mb - odporność temperaturowa do 65°C						
OS-PR-ACNOP-PC-T	OS-PR-ACNOP-PC-MR	OS-PR-ACNOP-PC-ML	● -przepuszczalność światła			
PC 92% ●	PC 67% ●	PC 36% ●				
- odporność temperaturowa do 100°C						

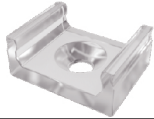

# Profil natynkowy typ C2 16mm x 6,3mm

# GOVENA

## Klosze do profilu: (materiał : PMAA, PVC)

KLOSZE WCISKANE WYSOKIE				
				
Transparentny	Mrożony	Mleczny	Frosted	Frosted mleczny
OS-PR-C2C3-HIGH-PMMA-T PMMA 95%	OS-PR-C2C3-HIGH-PMMA-MR PMMA 78%	OS-PR-C2C3-HIGH-PMMA-ML PMMA 52%	OS-PR-C2C3-HIGH-PMMA-FR PMMA 87%	OS-PR-C2C3-HIGH-PMMA-FR-ML PMMA 83%
- odporność temperaturowa do 75°C				
OS-PR-C2C3-HIGH-PVC-T PVC 82%	OS-PR-C2C3-HIGH-PVC-MR PVC 65%	OS-PR-C2C3-HIGH-PVC-ML PVC 42%		
- zalecana moc taśmy LED ≤ 8W/mb - odporność temperaturowa do 65°C				

## Dodatki: (materiał: tworzywo sztuczne, metal)

Uchwyt montażowy plastikowy C2			Uchwyt montażowy metalowy C2
Dostępne kolory:			Dostępne kolory:
BIAŁY (B)	CZARNY (CZ)	TRANSPARENTNY (T)	METALOWY
			
U-PL-C2-B	U-PL-C2-CZ	U-PL-C2-T	U-MET-C2